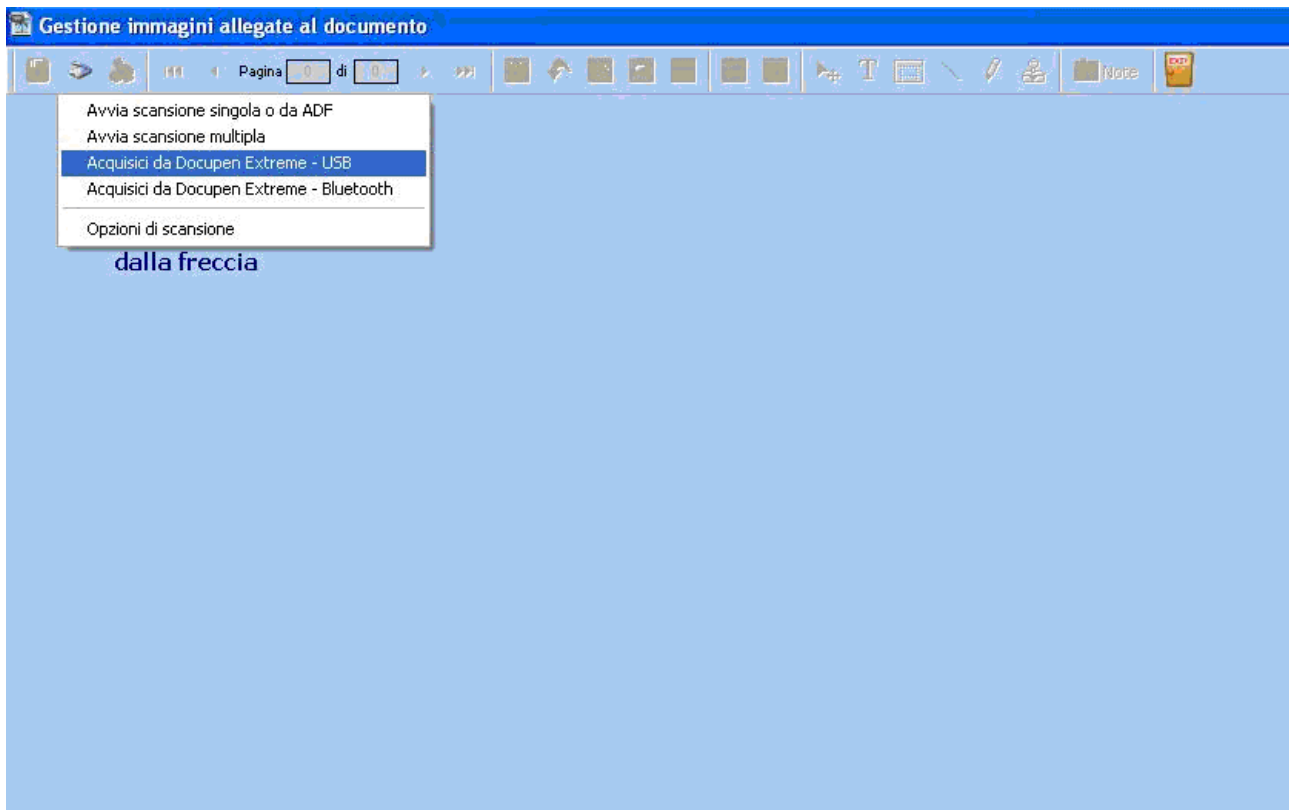
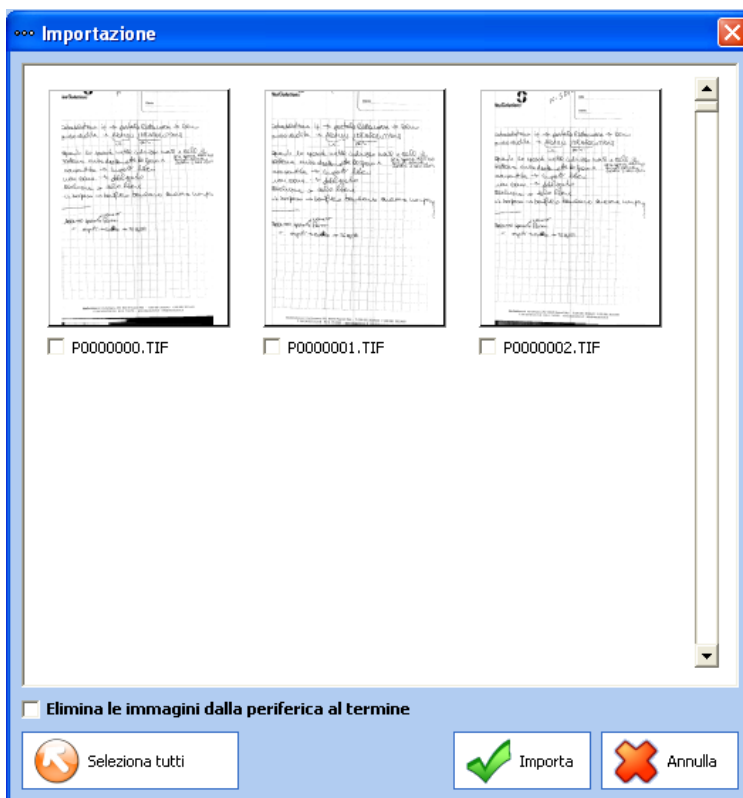


Avvio download file da docupen connesso in modalità usb:

Fare click sull'icona dello scanner e selezionare tra le voci presenti "Acquisisci da Docupen Extreme – USB".



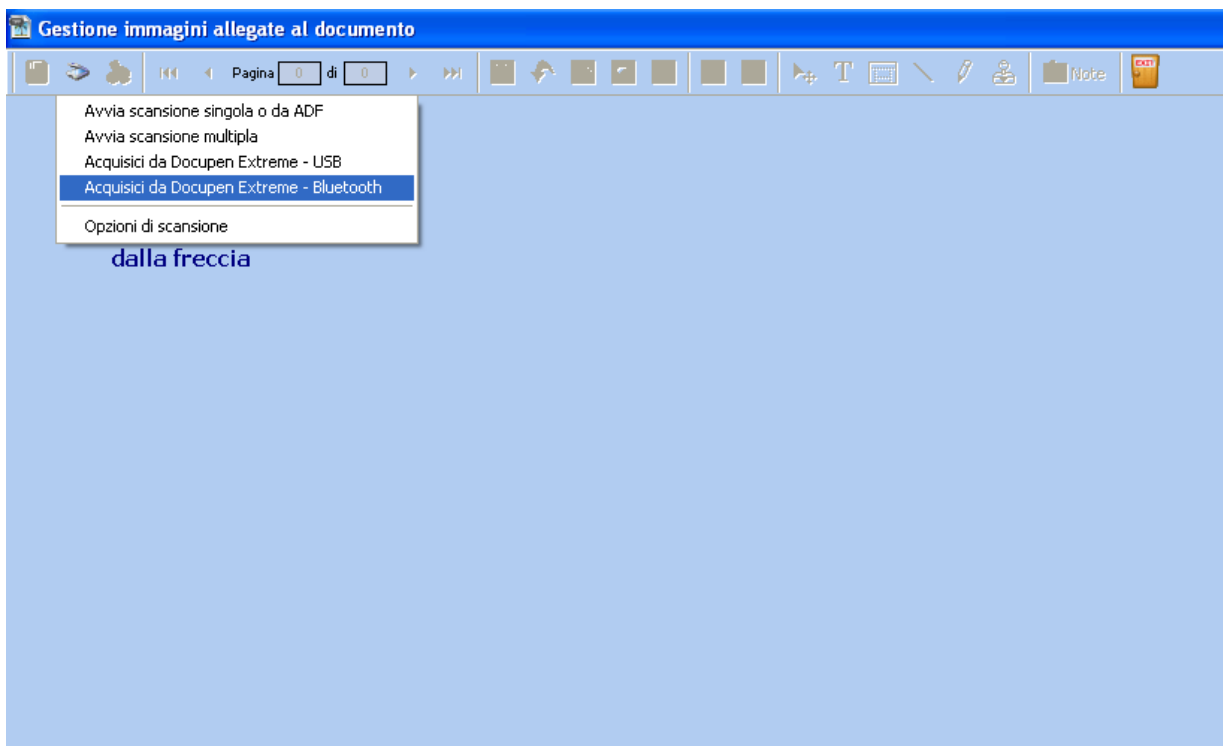
Comparirà poi la seguente schermata.



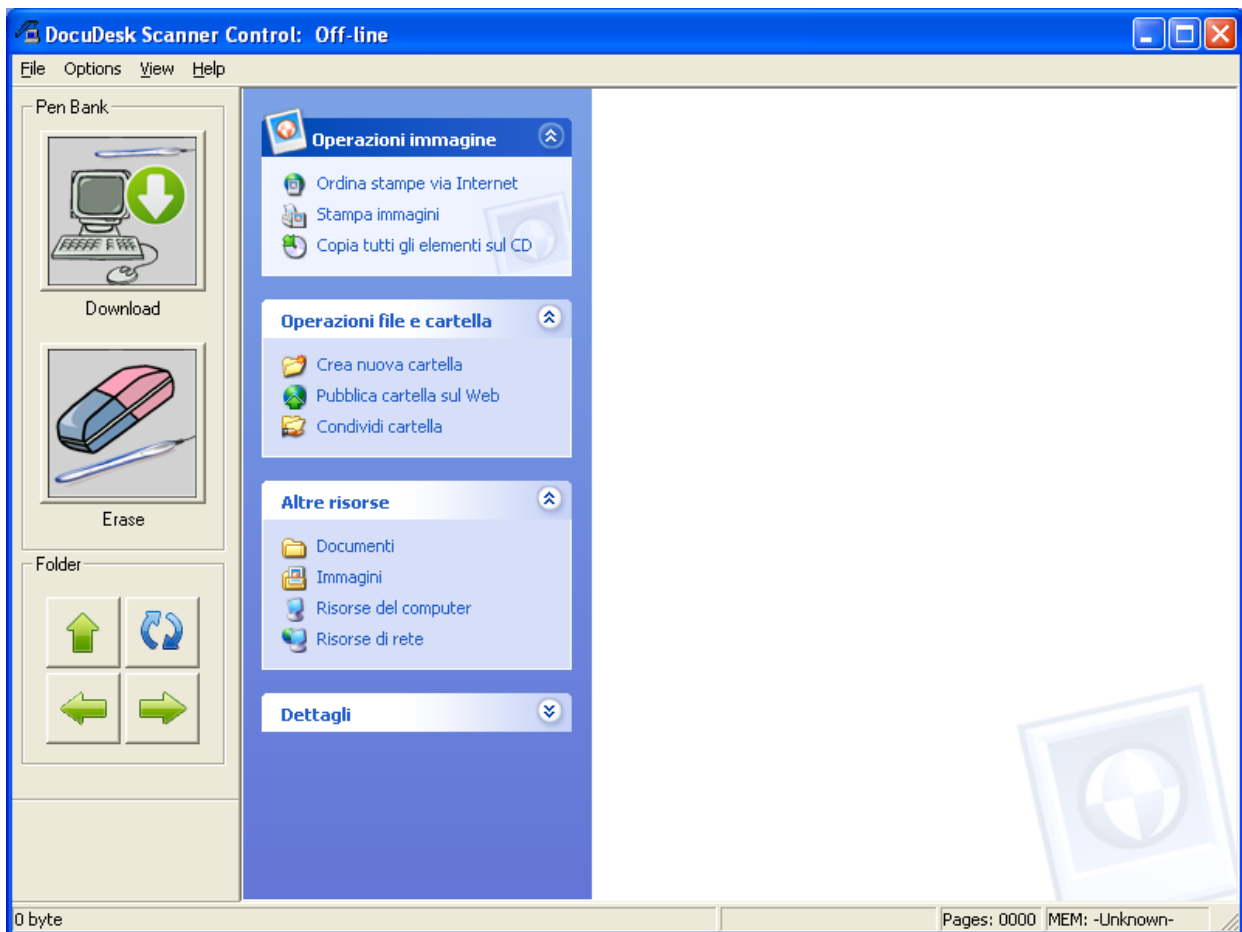
Selezionare i file da importare in Find desktop e cliccare su importa.
Se si seleziona l'opzione "elimina le immagini dalla periferica al termine", una volta importati i file in find desktop, essi verranno cancellati dal docupen.
Cliccando sul tasto "seleziona tutti", tutti i file presenti sul docupen verranno selezionati.
Cliccando su "annulla" la maschera di import dei file verrà chiusa.

Avvio download file da docupen connesso in modalità bluetooth :

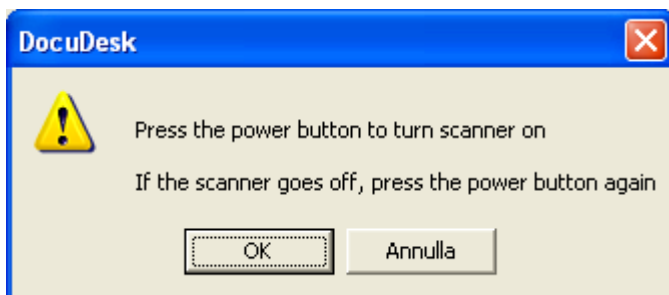
Prima di iniziare l'import dei file in find desktop, bisogna associare il docupen al pc tramite bluetooth. Una volta effettuata tale operazione avviamo find desktop, e iniziamo la procedura di import.
Fare click sull'icona dello scanner e selezionare tra le voci presenti "Acquisisci da Docupen Extreme – bluetooth".



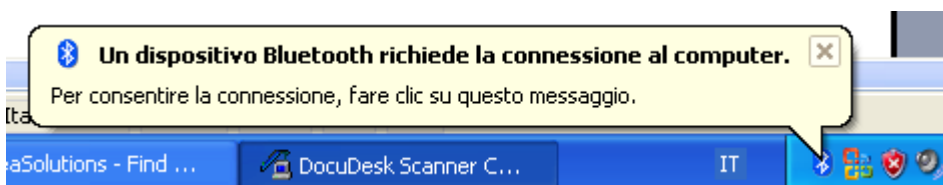
Comparirà poi la seguente schermata.



Cliccare sul tasto Download e attendere che appaia la seguente finestra:

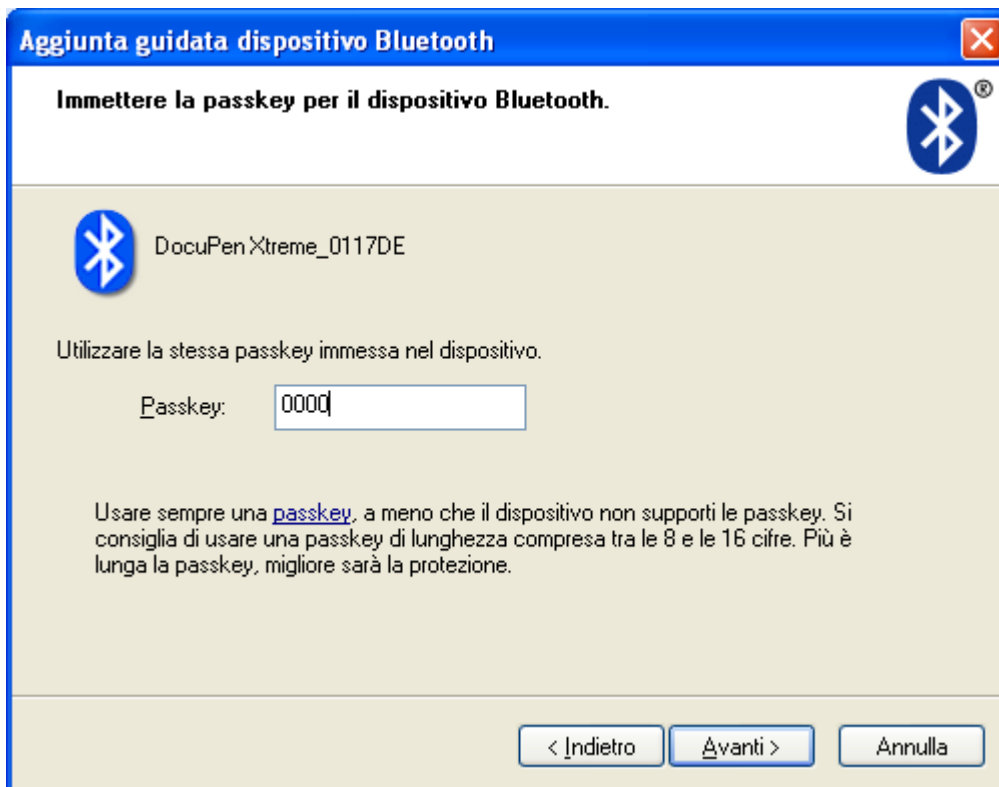


Accendere il docupen e avviare la modalità bluetooth.
Fatto cio' cliccare sul tasto ok e dopo alcuni secondi comparirà in basso a destra il seguente avviso:



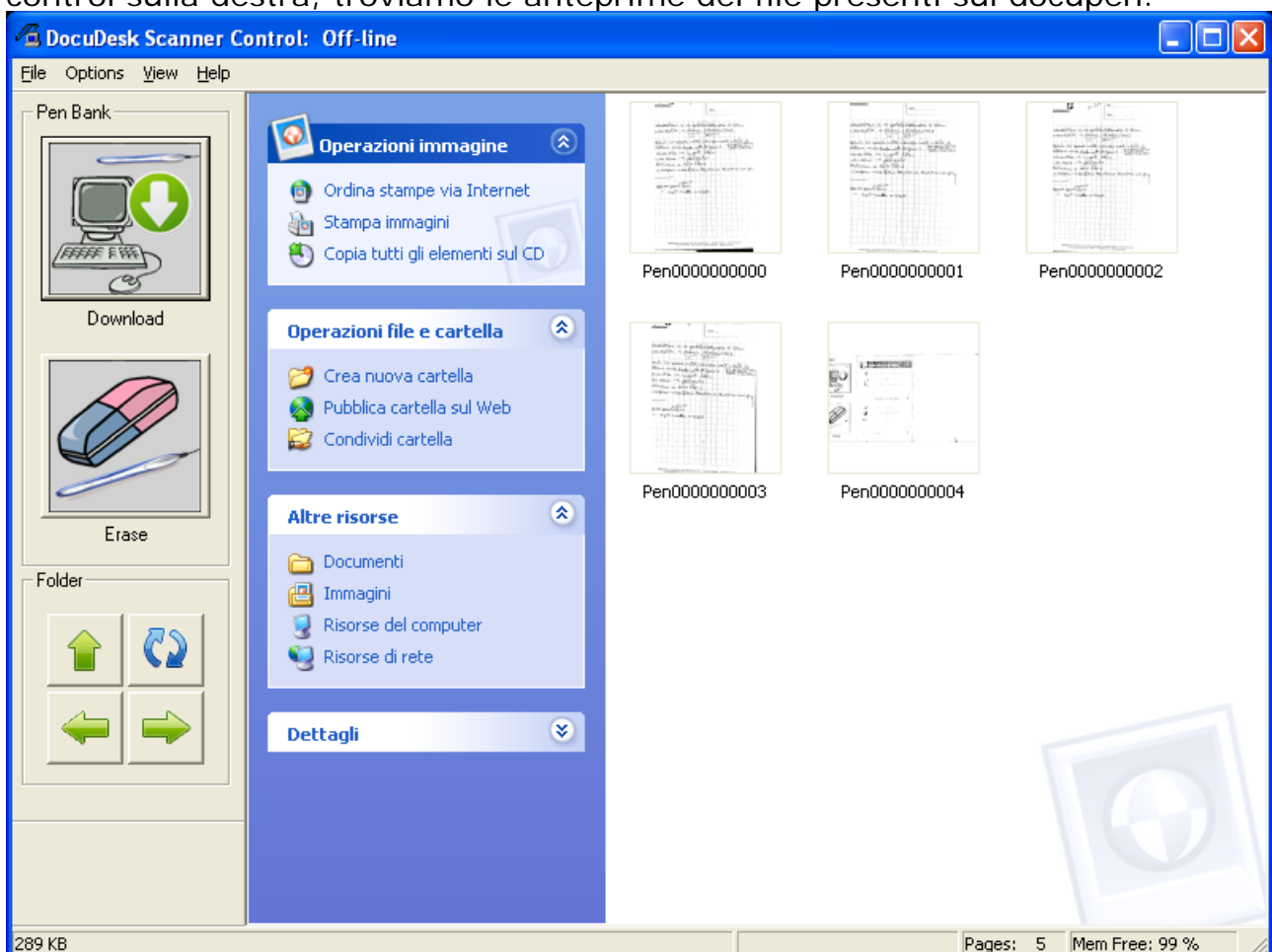
Cliccare sul messaggio ed inserire il passkey per consentire il trasferimento dei file.

Il passkey di default è 0000.

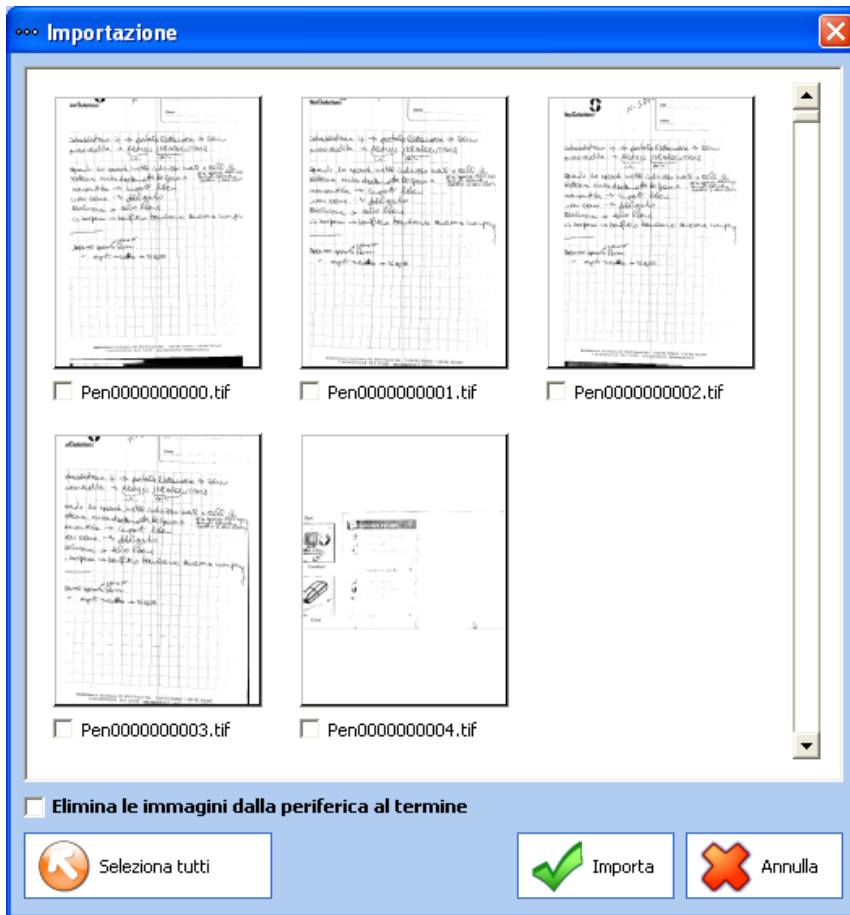


Cliccare avanti e poi su fine.

Una volta effettuato il download dei file, nella finestra del docudesk scanner control sulla destra, troviamo le anteprime dei file presenti sul docupen.



Chiudiamo la finestra del docudesk scanner control.
Troviamo la seguente schermata:



Selezionare i file da importare in Find Desktop e cliccare su importa.
Se si seleziona l'opzione "elimina le immagini dalla periferica al termine", una volta importati i file in find desktop, essi verranno cancellati dal docupen.
Cliccando sul tasto "seleziona tutti", tutti i file presenti sul docupen verranno selezionati.
Cliccando su "annulla" la maschera di import dei file verrà chiusa.